

DATOS FUNDAMENTALES PARA EL INVERSOR

El presente documento recoge los datos fundamentales sobre este fondo que el inversor debe conocer. No se trata de material de promoción comercial. La ley exige que se facilite esta información para ayudarle a comprender la naturaleza del fondo y los riesgos que comporta invertir en él. Es aconsejable que lea el documento para poder tomar una decisión fundada sobre la conveniencia o no de invertir en él.

CLASE BASE, participación del fondo **GESTIFONSA RENTA VARIABLE ESPAÑA, FI** (Código ISIN: ES0138253036)

Nº Registro del Fondo en la CNMV: 660

La Gestora del fondo es GESTIFONSA, S. G. I. I. C., S. A. (Grupo gestora: BANCO CAMINOS)

Objetivo y Política de Inversión

El fondo pertenece a la categoría: Fondo de Inversión. RENTA VARIABLE EURO.

Objetivo de gestión: La gestión toma como referencia la rentabilidad del índice IBEX-35 net return. El índice se utiliza a efectos meramente comparativos..

Política de inversión:

Invertirá más del 75% de la exposición total en renta variable de cualquier sector/capitalización, de emisores/mercados españoles, pudiendo invertir el resto de la exposición a renta variable en valores de emisores/mercados OCDE o emergentes. Exposición máxima a riesgo divisa: 25% de la exposición total.

La parte no invertida en Renta variable se invertirá en Renta Fija pública/privada, de emisores/mercados OCDE o emergentes, incluyendo depósitos, instrumentos del mercado monetario cotizados o no, líquidos, bonos convertibles y contingentes convertibles (se emiten normalmente a perpetuidad con opciones de recompra para el emisor y en caso de producirse la contingencia, pueden convertirse en acciones o aplicar una quita al principal del bono, afectando esto último negativamente al valor liquidativo del FI). No se exige rating mínimo a los emisores/emisiones de renta fija, pudiendo estar toda la cartera de renta fija en baja calidad crediticia, o incluso sin rating. La duración media de la cartera de renta fija no está predeterminada.

La inversión en renta fija de baja calidad o en renta variable de baja capitalización puede influir negativamente en la liquidez del FI.

Podrá invertir hasta 10% del patrimonio en IIC financieras (activo apto), armonizadas o no, del grupo o no de la Gestora. De forma directa, solo se usan derivados cotizados en mercados organizados de derivados, aunque indirectamente se podrán usar derivados cotizados o no en mercados organizados de derivados.

Se podrá invertir más del 35% del patrimonio en valores emitidos o avalados por un Estado de la UE, una Comunidad Autónoma, una Entidad Local, los Organismos Internacionales de los que España sea miembro y Estados con solvencia no inferior a la de España.

Se podrá operar con derivados negociados en mercados organizados de derivados con la finalidad de cobertura y de inversión y no negociados en mercados organizados de derivados con la finalidad de cobertura y de inversión.

Se podrá invertir hasta un máximo conjunto del 10% en activos que podrían introducir mayor riesgo que el resto de las inversiones, entre otros, por su de liquidez, tipo de emisor o grado de protección al inversor.

Esta participación es de acumulación, es decir, los rendimientos obtenidos son reinvertidos.

El partícipe podrá suscribir y reembolsar sus participaciones con una frecuencia diaria.

Si usted quiere suscribir o reembolsar participaciones el valor liquidativo aplicable será el del mismo día de la fecha de solicitud. No obstante, las órdenes cursadas a partir de las 17:00 horas o en un día inhábil se tramitarán junto con las realizadas al día siguiente hábil. Los comercializadores podrán fijar horas de corte anteriores a la indicada.

Recomendación: Este fondo puede no ser adecuado para inversores que prevean retirar su dinero en un plazo inferior a 3 años.

Perfil de Riesgo y Remuneración

← Potencialmente menor rendimiento Potencialmente mayor rendimiento → *La categoría "I" no significa que la inversión esté libre de riesgo.*
← Menor riesgo Mayor riesgo →

1	2	3	4	5	6	7
---	---	---	---	---	---	---

Este dato es indicativo del riesgo del fondo que, no obstante puede no constituir una indicación fiable del futuro perfil de riesgo. Además, no hay garantías de que la categoría indicada vaya a permanecer inalterable y puede variar a lo largo del tiempo.

¿Por qué en esta categoría? Invierte más del 75% en renta variable española de cualquier capitalización/sector, y el resto en renta fija con la calidad crediticia descrita, con hasta un 25% de exposición a riesgo divisa.

Gastos

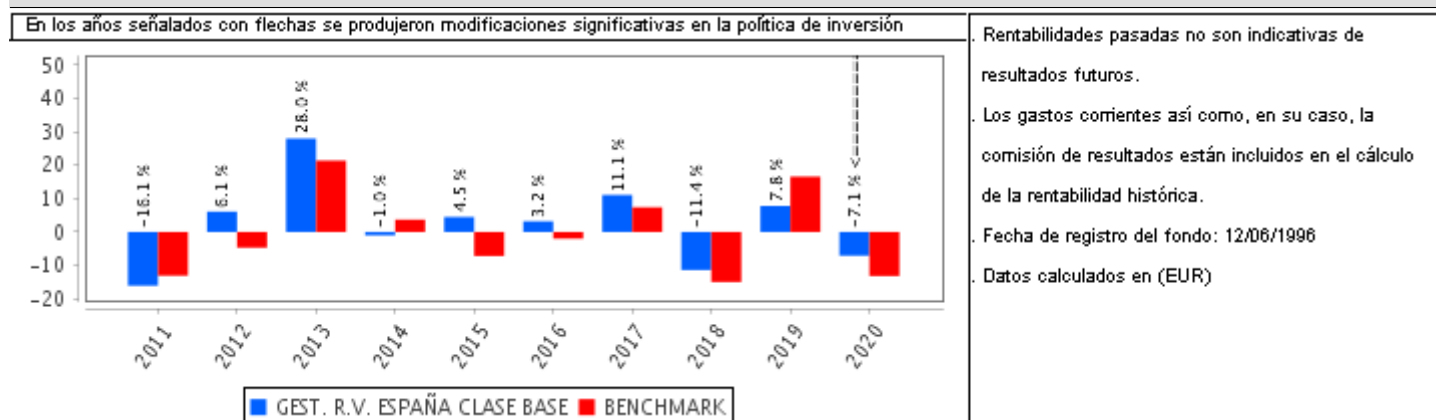
Estos gastos se destinan a sufragar los costes de funcionamiento del fondo, incluidos, en su caso, comercialización y distribución. Dichos gastos reducen el potencial de crecimiento de la inversión.

Gastos detraídos del fondo a lo largo de un año	
Gastos corrientes	2,20%

La información detallada puede encontrarla en el folleto disponible en la web de la gestora y en la CNMV.

La cifra que aquí se muestra en relación con los gastos corrientes constituye una estimación de dichos gastos. La cifra de gastos se ha simulado al haberse modificado la estructura de comisiones y de gastos de esta clase. No obstante, este importe podrá variar de un año a otro. El informe anual de la IIC correspondiente a cada ejercicio presentará de manera pormenorizada los gastos exactos cobrados.

Rentabilidad Histórica



Datos actualizados según el último informe anual disponible.

Información Práctica

El Depositario del fondo es: BANCO CAMINOS, S. A. (**Grupo:** BANCO CAMINOS)

Política remunerativa de la Sociedad Gestora: La información detallada y actualizada de la política remunerativa puede consultarse en la página web de la sociedad gestora y obtenerse en papel gratuitamente previa solicitud.

Fiscalidad: La tributación de los rendimientos obtenidos por los partícipes dependerá de la legislación fiscal aplicable a su situación personal. Los rendimientos de los fondos de inversión tributan al 1% en el Impuesto sobre Sociedades.

Información adicional: Este documento debe ser entregado, previo a la suscripción, excepto en el caso de renovaciones de fondos con objetivo concreto de rentabilidad a vencimiento garantizado o no, con el último informe semestral publicado. Estos documentos, pueden solicitarse gratuitamente a las entidades comercializadoras así como a la Sociedad Gestora junto con el folleto, que contiene el reglamento de gestión y un mayor detalle de la información, y los últimos informes trimestral y anual. También pueden ser consultados de forma gratuita por medios telemáticos en la Sociedad Gestora o en su página web o en las entidades comercializadoras y en los registros de la CNMV (disponibles en castellano). El valor liquidativo del fondo se puede consultar en el Boletín de Cotización de la Bolsa de Valores de Madrid.

La gestora y el depositario únicamente incurrirán en responsabilidad por las declaraciones contenidas en el presente documento que resulten engañosas, inexactas o incoherentes frente a las correspondientes partes del folleto del fondo.

ESTE FONDO PUEDE INVERTIR UN PORCENTAJE DEL 25% EN EMISIONES DE RENTA FIJA DE BAJA CALIDAD CREDITICIA, ESTO ES, CON ALTO RIESGO DE CRÉDITO.

Este fondo está autorizado en España el 12/06/1996 y está supervisado por la CNMV.